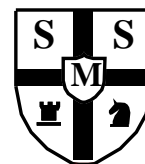


SS Manhems IM-turnering 1995



Till minne av Göran Hansson

ROUND 1

tisdagen 22 augusti

Lennart Liljedahl	—	Ari Ziegler	0 - 1
Henrik Teske	—	Michael Schwarz	1 - 0
Roland Greger	—	Karl Johan Moberg	½ - ½
Julian Urban	—	Kai Bjerring	0 - 1
Johan Hultin	—	Anton Åberg	½ - ½

IM-TURNERINGEN - EN KORT BAKGRUND

Schacksällskapet Manhems IM-turnering börjar bli något av en tradition - den är nu inne på sitt tredje år.

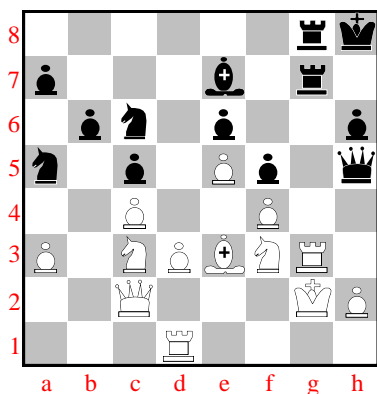
Grundplåten utgörs av en minnesfond efter en av Manhems medlemmar, Göran Hansson, men utan generösa bidrag från bl.a. Schackakademien hade turneringen kanske ändå aldrig blivit av.

1993 segrade Erik Jelling, Danmark, på 6½ poäng. Samtidigt tog Miroslaw

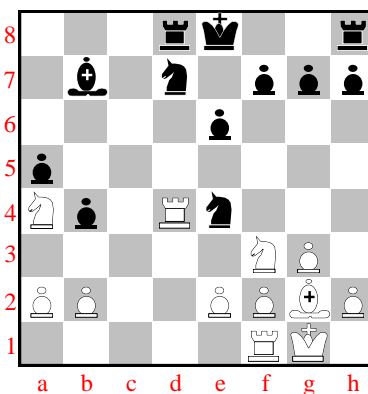
Grabarczyk, Polen, och Frank Holzke, Tyskland, IM-inteckningar.

1994 tog Karl Johan Moberg, SS Manhem, sin första IM-inteckning genom att vinna turneringen i stor stil på 7½ poäng före Samir Lejlic, Bosnien, som tog sin andra inteckning, och Bengt Svensson, SK Kamraterna, som tog sin tredje inteckning.

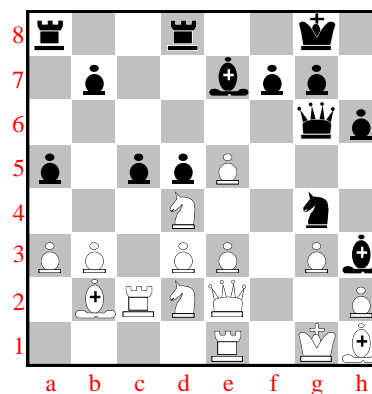
Vem står på tur i år?



Liljedahl - Ziegler
Svart drar 38....?



Teske - Schwarz
Vit drar 19.?



Urban - Bjerring
Svart drar 20....?

Liljedahl - Ziegler

1.e4 c5 2.Sc3 Sc6 3.g3 g6 4.Lg2 Lg7 5.d3
 d6 6.f4 e6 7.Sf3 Sge7 8.O-O O-O 9.Se2 b6
 10.c3 Lb7 11.Tb1 Dd7 12.b4 Tae8 13.Da4
 f5 14.Td1 Dc8 15.bxc5 dxc5 16.e5 Sa5
 17.c4 Lc6 18.Da3 Da8 19.Se1 Lxg2
 20.Sxg2 Df3 21.Sc3 Td8 22.Le3 Sec6
 23.Tf1 Dh5 24.Sb5 Td7 25.Tf2 Tfd8
 26.Se1 Lf8 27.Dc3 Sb4 28.Td1 Sbc6 29.a3
 Lg7 30.Dc2 g5 31.Tg2 Kh8 32.Df2 h6
 33.Dc2 Tg8 34.Sc3 gxf4 35.gxf4 Lf8
 36.Tg3 Tdg7 37.Kg2 Le7 38.Sf3 Sd4
 39.Lxd4 cxd4 (tid)

0 - 1**Teske - Schwarz**

1.d4 Sf6 2.c4 e6 3.g3 d5 4.Lg2 dxc4 5.Sf3
 Sbd7 6.Da4 a6 7.Sc3 c5 8.O-O Tb8 9.dxc5
 Lxc5 10.Dxc4 b5 11.Dh4 Lb7 12.Lf4 Tc8
 13.Tad1 b4 14.Sa4 Le7 15.Ld6 Lxd6
 16.Txd6 Se4 17.Dxd8† Txd8 18.Td4 a5
 19.Sg5 Sxg5 20.Lxb7 f6 21.Tc1 e5 22.Td5
 Se6 23.Txa5 Sd4 24.Kf1 Tb8 25.e3 Ke7
 26.Le4 Sb5 27.Td1 Thc8 28.Lxh7 Tc7
 29.Lf5 Sf8 30.h4 Sd6 31.Lh3 Sc4 32.Ta6
 b3 33.a3 g6 34.Td3 e4 35.Td4 f5 36.h5
 Se6 37.Td5 Th8 38.g4 Sf8 39.hxg6

1 - 0**Greger - Moberg**

1.e4 e5 2.Sf3 Sc6 3.Lc4 Sf6 4.d4 exd4 5.e5
 d5 6.Lb5 Se4 7.Sxd4 Ld7 8.Lxc6 bxc6
 9.O-O Lc5 10.Le3 O-O 11.Sd2 Sxd2
 12.Dxd2 Te8 13.Sb3 Lb6 14.Ld4 De7
 15.Lc3 Tad8 16.a4 a6 17.a5 La7 18.Dd3
 Lc8 19.Dg3 d4 20.Ld2 Dxe5 21.Lf4 Dd5
 22.Lxc7 Td7 23.Tae1 Tde7 24.Txe7 Txe7
 25.Lb8 Lxb8 26.Dxb8 Te8 27.Db6 d3
 28.cxd3 Dxd3 29.Dxc6 Ld7 30.Dc3 Lb5
 31.Dxd3 Lxd3 32.Tc1 g6 33.Sc5 Lb5
 34.h3 Te2 35.b3 Ta2 36.Sb7 Kg7 37.g4 h6
 38.Kg2 Ta3 39.Tc3 La4 40.Sc5 Lc6†
 41.Kg3 Txa5 42.b4

 $\frac{1}{2} - \frac{1}{2}$ **Urban - Bjerring**

1.Sf3 d5 2.g3 Sc6 3.Lg2 Lf5 4.c4 e6 5.O-O
 Sf6 6.b3 Le7 7.Lb2 O-O 8.d3 h6 9.Sbd2
 Dd7 10.a3 a5 11.Tc1 Tfd8 12.cxd5 exd5
 13.Te1 Lh3 14.Lh1 Sg4 15.Tc2 De6 16.e3
 Sce5 17.De2 c6 18.Sd4 Dg6 19.f4 c5
 20.fxe5 Sxe5 21.S4f3 Sxd3 22.Tb1 b5
 23.La1 Ta6 24.e4 Te6 25.Dxd3 dxe4
 26.Dc3 exf3 27.Sxf3 Lf6 28.Dxc5 Lf5
 29.Lxf6 Dxf6 30.Tf1 Lxc2 31.Dxc2 De7
 32.Df2 Te2 33.Te1 Txf2 34.Txe7 Ta2
 35.Te4 Td1† 36.Se1 Txa3 37.Lf3 Td2
 38.Te3 g6 39.Lc6 a4 40.Lxb5 axb3

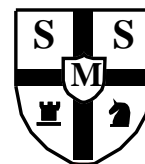
0 - 1**Hultin - Åberg**

1.d4 e6 2.Sf3 f5 3.g3 Sf6 4.Lg2 d5 5.c4 c6
 6.Dc2 Le7 7.O-O O-O 8.b3 b6 9.La3 Lxa3
 10.Sxa3 De7 11.Db2 Lb7 12.Sc2 Sbd7
 13.Sce1 c5 14.cxd5 exd5 15.Sd3 Se4
 16.Tac1 Tf6 17.Tfd1 Th6 18.Tc2 Te8
 19.Dc1 Td6 20.Sfe5 Sxe5 21.Sxe5 Tdd8
 22.e3 Tc8 23.f3 Sd6 24.f4 cxd4 25.Txd4
 Txc2 26.Dxc2 Se4 27.b4 Tc8 28.Db3 Tc1†
 29.Lf1 h6 30.Txd5 Lxd5 31.Dxd5† Kh7
 32.Sd3 Td1 33.Dxf5† g6 34.Dg4 Ta1
 35.Se5 De8 36.De2 De6 37.Dc2 Sd6
 38.Dc7† Kg8 39.Dxa7 Txa2 40.Db8† Kg7
 41.Dc7† Kg8 42.Dxb6 Ta1 43.Dd8† Kg7
 44.Dc7† Kg8 45.Dc3 Tb1 46.Dd3 Txb4
 47.Sxg6 Tb3 48.Dd5 Txe3 49.Dxe6††
 Txe6 50.Se5 Kg7 51.Ld3 Te7 52.g4 Sf7
 53.Sxf7 Txf7 54.Lf5 h5 55.h3 hxg4
 56.hxg4 Txf5 57.gxf5 Kf6 58.Kf2

 $\frac{1}{2} - \frac{1}{2}$ **Poängställning:**

IM Henrik Teske, Tyskland 2500	1
IM Kai Bjerring, Danmark 2350	1
FM Ari Ziegler, SS Manhem 2335	1
Karl Johan Moberg, SS Manhem 2420	$\frac{1}{2}$
Roland Greger, Danmark 2290	$\frac{1}{2}$
Johan Hultin, SS Manhem 2285	$\frac{1}{2}$
Anton Åberg, SK Kamraterna 2275	$\frac{1}{2}$
IM Michael Schwarz, Tyskland 2410	0
Lennart Liljedahl, SS Manhem 2325	0
IM Julian Urban, Tyskland 2260	0

SS Manhems IM-turnering 1995



Till minne av Göran Hansson

ROND 2

onsdagen 23 augusti

Kai Bjerring	—	Henrik Teske	0 - 1
Karl Johan Moberg	—	Johan Hultin	1 - 0
Ari Ziegler	—	Anton Åberg	½ - ½
Michael Schwarz	—	Roland Greger	1 - 0
Lennart Liljedahl	—	Julian Urban	1 - 0

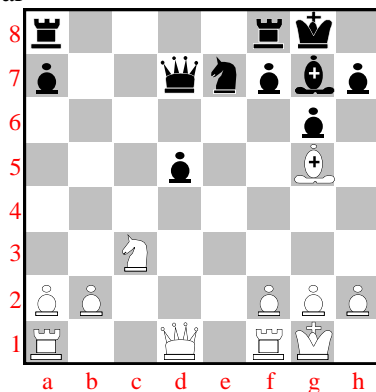
Hur det kom sig att det kom sig som det kom sig när det kom sig

En glimt ur SS Manhems historia

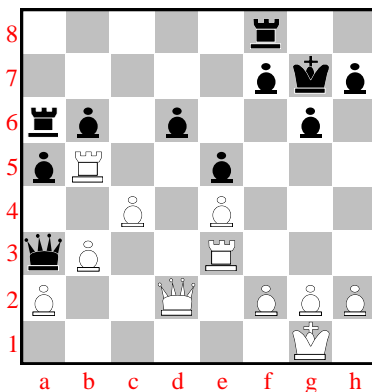
I januari 1906 satt fyra ynglingar vid namn Gerhard Olsson, Rickert Wenander, Martin Andersson och Elis Dahle fikandes på Götahallens kafé fastän det var rätt dyrt.
- Härmed utses Gerhard till ordförande, sa Elis.
- Härmed utses Martin till sekreterare, sa Gerhard och tog över befälet.
- Fast skriv våra efternamn också i protokollet, sa Gerhard.
På detta sätt bildades vad som sedermera är vår

schackklubb och nyheten publicerades i alla dagliga tidningar i Göteborg.
Därefter dämpades glädjen något hos de fyra.
- Hur ska vi göra nu? Det är alltför dyrt att sitta på Götahallens kafé var gång vi träffas, sa Elis, och klubblokal fanns det inte.

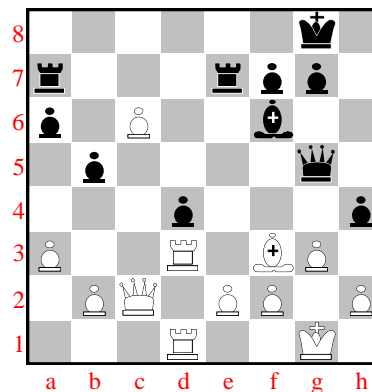
Hur skall det gå för de unga schackentusiasterna. Läs nästa bulletin där de även spelar sin första vänskapsmatch...



Bjerring - Teske



Moberg - Hultin



Schwarz - Greger

Svart drar 15....?

Vit drar 24.?

Vit drar 31.?

31.a4 attacking the weak queenside.

Bjerring - Teske

1.e4 c5 2.c3 e5 3.Sf3 Sc6 4.Lb5 Sge7
5.O-O g6 6.d4 cxd4 7.cxd4 exd4 8.Sxd4
Lg7 9.Sxc6 bxc6 10.Lc4 d5 11.exd5 cxd5
12.Lb5† Ld7 13.Lxd7† Dxd7 14.Lg5 O-O
15.Sc3 15...d4 16.Da4 Db7 17.Db5 Dc7
18.Lxe7 Dxe7 19.Tfe1 Dd8 20.Sa4 Tc8
21.Tad1 Dd6 22.Dd3 h5 23.Te2 Tfe8
24.Txe8† Txe8 25.h3 h4 26.Db5 Te5
27.Db7 De6 28.Db4 a5 29.Dd2 Dxa2

0-1

Moberg - Hultin

1.e4 c5 2.Sf3 Sc6 3.d4 cxd4 4.Sxd4 g6
5.c4 Sf6 6.Sc3 Sxd4 7.Dxd4 d6 8.Le3 Lg7
9.Le2 O-O 10.Dd2 Sg4 11.Lxg4 Lxg4
12.Ld4 Ld7 13.O-O Lc6 14.Tfe1 Da5
15.Lxg7 Kxg7 16.Te3 Dc5 17.b3 a5
18.Sd5 e6 19.Dc3† e5 20.Td1 Lxd5
21.Txd5 Da3 22.Dd2 Ta6 23.Tb5 b6
24.Dc2

1-0

Ziegler - Åberg

1.d4 Sf6 2.c4 c5 3.d5 b5 4.cxb5 a6 5.f3 g6
6.e4 d6 7.Sc3 Lg7 8.a4 O-O 9.Tb1 axb5
10.Lxb5 e6 11.Sge2 Sa6 12.dxe6 fxe6
13.e5 dxe5 14.Dxd8 Txd8 15.Lg5 h6
16.Lxf6 Lxf6 17.Se4 Lh4† 18.g3 Le7
19.Td1 Lb7 20.Txd8† Txd8 21.Lc4 Kf7
22.Kf2 Sb4 23.h4 Sd3† 24.Lxd3 Txd3
25.Tc1 Tb3 26.Sxc5 Txf3† 27.Ke1 Lc6
28.b3 Ld6 29.b4 Lxc5 30.Txc5 Lxa4
31.Txe5 Tb3 32.Te4 g5 33.Kd2 Lc6
34.Txe6 Lb5 35.Sd4 Txb4 36.Td6 gxh4
37.gxh4 Lf1 38.Ke3 Lh3 39.Txh6 Kg7
40.Td6 Tb1 41.h5 Ta1 42.h6† Kh7 43.Sf3
Ta3† 44.Kf4 Txf3† 45.Kxf3 Lf5 46.Kf4
Lc2 47.Tb6 Lg6 48.Kg5 Ld3 49.Tb8 Lc2
50.Td8 Le4 51.Td2 Lb1 52.Kf6 Kh8
53.Kf7 Kh7 54.Kf6 Kh8 55.Td4

$\frac{1}{2} - \frac{1}{2}$

Bjerring - Teske

15...d4 taking total control of the position.

Moberg - Hultin

24.Dc2 punishing black's extremely poor play
with the pieces.

Schwarz - Greger

Urban... good luck!

Schwarz - Greger

1.d4 Sf6 2.g3 d5 3.Lg2 e6 4.Sf3 Le7 5.O-O
O-O 6.c4 dxc4 7.Sc3 c5 8.dxc5 Sc6 9.Da4
e5 10.Td1 Dc7 11.Sb5 Db8 12.Dxc4 Le6
13.Dc2 h6 14.a3 a6 15.Sd6 Td8 16.Le3
Sd5 17.Sc4 Sxe3 18.Sxe3 Sd4 19.Sxd4
exd4 20.Sf5 Lf6 21.Sd6 Ta7 22.Sc4 Lxc4
23.Dxc4 b5 24.Dd3 De5 25.c6 Te8 26.Td2
Tee7 27.Lf3 h5 28.Tad1 g6 29.Dc2 Dg5
30.Td3 h4 31.a4 Le5 32.axb5 axb5 33.Dc5
hxg3 34.hxg3 f5 35.Dxb5 f4 36.g4 Th7
37.Txd4 Tae7 38.Td8† Kg7 39.T8d7 Kf8
40.Txe7

1-0

Liljedahl - Urban

1.e4 Sc6 2.d4 d6 3.d5 Sb8 4.c4 Sf6 5.Sc3
g6 6.Le2 Lg7 7.Le3 c6 8.Sf3 Lg4 9.h3
Lxf3 10.Lxf3 Sbd7 11.Dd2 O-O 12.O-O a6
13.Tac1 c5 14.Le2 b5 15.cxb5 axb5
16.Lxb5 Db6 17.a4 Da5 18.f3 Tfb8 19.Sb1
Dd8 20.Sa3 Se8 21.b4 cxb4 22.Dxb4 Sc7
23.Tc2 Sa6 24.De1 Sac5 25.Sc4 Sxa4
26.Lc6 Ta6 27.Dh4 Lf6 28.Df2 Sac5
29.Td1 Ta1 30.Txa1 Lxa1 31.Ld4 Tb1††
32.Kh2 Lxd4 33.Dxd4 Db8 34.Ta2 Sb3
35.De3 Dd8 36.Ta8 Sb8 37.Dd3 Ta1
38.Dxb3 Txa8 39.Lxa8

1-0

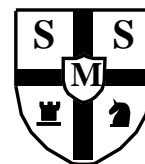
Poängställning:

IM Henrik Teske, Tyskland 2500	2
Karl Johan Moberg, SS Manhem 2420	1½
FM Ari Ziegler, SS Manhem 2335	1½
IM Michael Schwarz, Tyskland 2410	1
IM Kai Bjerring, Danmark 2350	1
Lennart Liljedahl, SS Manhem 2325	1
Anton Åberg, SK Kamraterna 2275	1
Roland Greger, Danmark 2290	½
Johan Hultin, SS Manhem 2285	½
IM Julian Urban, Tyskland 2260	0

Teske takes the lead with a game where his d4-pawn restricted Bjerring's play so much that Teske could control the entire board.

Åberg takes the lead in the drawing league, two draws out of two, after drawing with Ziegler in another lengthy game making sure the spec-tators got value for their time at the club.

SS Manhems IM-turnering 1995



Till minne av Göran Hansson

ROND 3

torsdagen 24 augusti

Henrik Teske	—	Lennart Liljedahl	1 - 0
Julian Urban	—	Ari Ziegler	0 - 1
Roland Greger	—	Kai Bjerring	1/2 - 1/2
Johan Hultin	—	Michael Schwarz	0 - 1
Anton Åberg	—	Karl Johan Moberg	1/2 - 1/2

Hur det kom sig att det kom sig som det kom sig när det kom sig *Ännu en glimt ur SS Manhems historia*

Rätt som det var damp ett brev ner hemma hos sekreteraren Martin Andersson.

- Vad kan det här vara? undrade Martin.

Det var adresserat till schacksällskapet. Han öppnade brevet och var så ivrig att han nästan rev sönder det.

- Hurra, slantar! Hela 25 kronor.

Det var grosshandlaren Fredrik Holm som skänkte dessa medel och av det resulterade i att schacksällskapet hyrde en lokal på Brogatan 2.

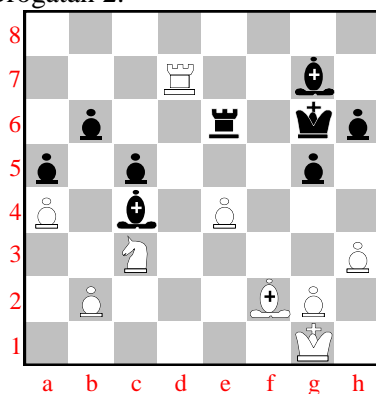
- Här var det fuktigt, sa Rickert när de första gången inspekterade lokalen.

- Ingenting som inte en brasa kan klara av, sa Otto Olofsson, en av sällskapets medlemmar skänkte frikostigt ved och snart eldade de ut alla ledsamheter.

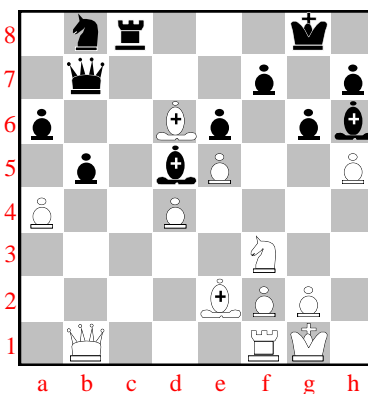
En ruskig kväll när åskan gick knackade det plötsligt på dörren till den nya lokalen.

- Vem kan det vara? undrade Rickert.

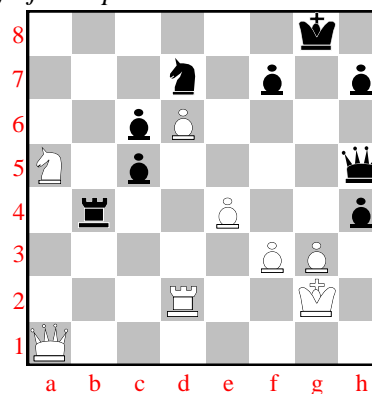
Fortsättning följer....spännande va?



Urban - Ziegler
Svart drar 32....?



Hultin - Schwarz
Svart drar 24....?



Teske - Liljedahl
Vit drar 39.?

Teske - Liljedahl

1.d4 Sf6 2.c4 e6 3.Sf3 b6 4.g3 Lb7 5.Lg2 Lb4† 6.Ld2 Lxd2† 7.Sbx2 d6 8.O-O O-O 9.Dc2 Sbd7 10.Tfd1 De7 11.Tac1 Tfd8 12.e4 e5 13.d5 g6 14.Se1 Sh5 15.b4 a5 16.a3 axb4 17.axb4 Ta7 18.Sb3 Tda8 19.Td2 Shf6 20.Tcd1 Df8 21.Db1 Dh6 22.Sc2 Lc8 23.Se3 Dh5 24.Dc1 Sf8 25.c5 bxc5 26.bxc5 Lh3 27.f3 Lxg2 28.Kxg2 Ta3 29.Db2 T3a4 30.Dc3 S8d7 31.h4 Tb8 32.Sc4 dxc5 33.Sba5 Tbb4 34.d6 c6 35.Ta1 Txa1 36.Dxa1 g5 37.Sxe5 gxh4 38.Sxd7 Sxd7 39.Sxc6 f6 40.Sxb4 hxg3 41.Dh1 Dxh1† 42.Kxh1 cxb4 43.Kg2 Kf7 44.Tb2 Ke6 45.Txb4 Kxd6 46.Kxg3 Ke6 47.Kf4 Se5 48.Tb6† Kf7 49.Kf5 Sxf3 50.Tb7† Kg8 51.Kxf6 h5 52.e5

1 - 0

Urban - Ziegler

1.d4 Sf6 2.Sf3 g6 3.Lg5 Lg7 4.Sbd2 O-O 5.c3 d5 6.e3 b6 7.a4 Sbd7 8.Le2 Lb7 9.O-O Se4 10.Sxe4 dxe4 11.Sd2 f5 12.f3 h6 13.Lh4 g5 14.Lf2 e5 15.fxe4 exd4 16.cxd4 fxe4 17.Db3† Kh8 18.Lg3 c5 19.d5 Txf1† 20.Txf1 Se5 21.Sxe4 Dxd5 22.Dxd5 Lxd5 23.Sc3 Le6 24.Td1 Sc4 25.Lxc4 Lxc4 26.Td7 Te8 27.Lf2 a6 28.e4 a5 29.Td6 Te6 30.Td8† Kh7 31.Td7 Kg6 32.h3 32...Lb3 33.Lg3 Lxc3 34.bxc3 Lxa4 35.Td6 Txd6 36.Lxd6 Lb3 37.Lc7 a4 38.Lxb6 a3

0 - 1

Greger - Bjerring

1.e4 Sf6 2.e5 Sd5 3.d4 d6 4.Sf3 g6 5.Lc4 Sb6 6.Lb3 Lg7 7.De2 dxe5 8.dxe5 Sc6 9.O-O Sd4 10.Sxd4 Dxd4 11.e6 Lxe6 12.Lxe6 fxe6 13.Sd2 O-O-O 14.Dxe6† Td7 15.c3 Dd5

½ - ½

Diagrammen:

32....Lb3 och sen var godnatt för Urban.

24....bxa4 och Hultin missbedömde a-bondens farlighet grovt.

39.Sxc6 med matthotet Se7† och Dh8 vinner kvalitét.

Hultin - Schwarz

1.d4 Sf6 2.Sf3 g6 3.c4 Lg7 4.Sc3 d5 5.cxd5 Sxd5 6.e4 Sxc3 7.bxc3 O-O 8.Le2 b6 9.O-O Lb7 10.Dd3 c5 11.Lg5 Dc7 12.De3 e6 13.Tad1 Sd7 14.e5 cxd4 15.cxd4 Ld5 16.Le7 Tfe8 17.Ld6 Db7 18.Tc1 Tac8 19.Da3 Sb8 20.h4 Lh6 21.Txc8 Txc8 22.h5 b5 23.Db2 a6 24.a4 bxa4 25.Da3 Db3 26.Da1 Da2 27.De1 a3 28.Ld3 Db3 29.Lb1 a2 30.Lxa2 Dxa2 31.Sh2 gxh5 32.Dd1 Tc1 33.Dxh5 Dd2 34.Dg4† Lg7 35.Le7 Sd7 36.Lg5 Txf1† 37.Sxf1 Dd3 38.Se3 De4 39.Dg3 Kh8 40.Sg4 Dxd4

0 - 1

Åberg - Moberg

1.e4 e5 2.Sc3 Sf6 3.f4 d5 4.fxe5 Sxe4 5.Sf3 Sc6 6.Lb5 Lb4 7.De2 Lxc3 8.dxc3 O-O 9.O-O Lg4 10.De3 De7 11.c4 Sxe5 12.cxd5 Lxf3 13.gxf3 Sd6 14.f4 Sg6 15.Dxe7 Sxe7 16.Ld3 Sxd5 17.Ld2 Tfe8 18.Tfe1 Txe1† 19.Txe1 Te8 20.Txe8† Sxe8 21.c4 Se7 22.b4 f5 23.Kf2 Kf7 24.Lc3 Sf6 25.h3 Ke6 26.Kf3 h6 27.Ld2 b6 28.Le3 Sc8 29.c5 Se7 30.Lc4† Sed5 31.Ld4 Se4 32.cxb6 cxb6 33.Ke2 Kd6 34.Lxg7 Sxf4† 35.Ke3 Sxh3 36.Lxh6 Shf2 37.Lf4† Kc6 38.Le2 Kd5 39.Lb8 a5 40.bxa5 bxa5 41.a4 Sh3 42.Ld3 Shf2 43.Le2 Sh3

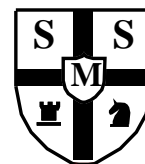
½ - ½

Poängställning:

IM Henrik Teske, Tyskland 2500	3
FM Ari Ziegler, SS Manhem 2335	2½
Karl Johan Moberg, SS Manhem 2420	2
IM Michael Schwarz, Tyskland 2410	2
IM Kai Bjerring, Danmark 2350	1½
Anton Åberg, SK Kamraterna 2275	1½
Lennart Liljedahl, SS Manhem 2325	1
Roland Greger, Danmark 2290	1
Johan Hultin, SS Manhem 2285	½
IM Julian Urban, Tyskland 2260	0

Teske vinner, Åberg spelar remi och Urban förlorar. Återkommer så fort det händer något...

SS Manhems IM-turnering 1995



Till minne av Göran Hansson

ROND 4

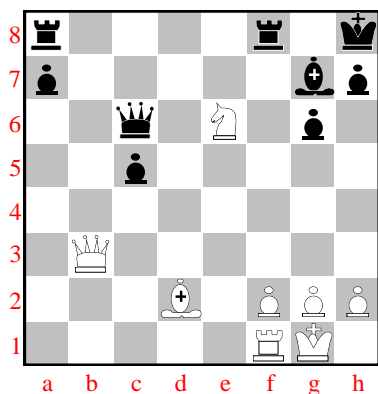
torsdagen 24 augusti

Lennart Liljedahl	—	Roland Greger	1 - 0
Julian Urban	—	Henrik Teske	1/2 - 1/2
Kai Bjerring	—	Johan Hultin	1 - 0
Michael Schwarz	—	Anton Åberg	1 - 0
Ari Ziegler	—	Karl Johan Moberg	0 - 1

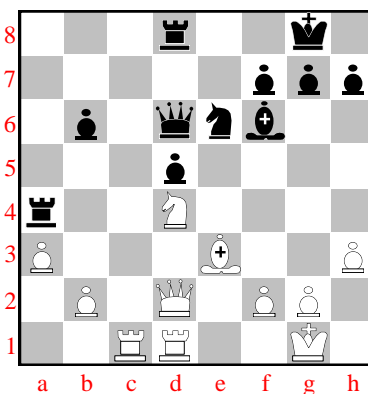
Hur det kom sig att det kom sig som det kom sig när det kom sig Ännu en glimt ur SS Manhems historia

Ur det blöta mörkret trädde trenne män in i Schacksällskapet Manhems klubblokal på Brogatan 2. De sade sig representera N.F.:s schackklubb och utmanade till två matcher.
- Vi är ju inte direkt vältränade, sa Gerhard Olsson, sällskapetets ordförande.
- Men nog är det gott gry i oss ändå, föll Rickert in. Har de bekymrat sig om att komma ända hit i detta pissväder måste de ju få spela. Tävlingen satte igång och Gerhard sattes på

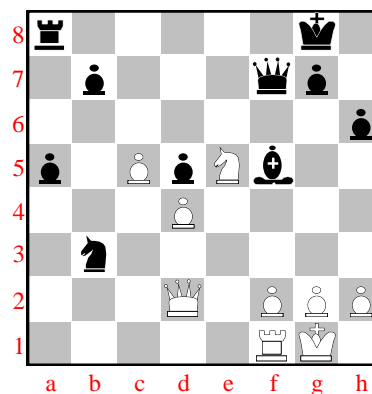
mycket hårt prov mot Sven Rönnbäck, känd som en hart när oövervinnelig spelare. Tick tack. Tick tack o s v. Utmaningen vanns till sist av N.F. just p g a Sven Rönnbäck. Nämnvärt är också att Manhemiten Lindgren satte sin motståndare matt i 7 à 8 drag och på rutan f7 dessutom.
- Nu skall vi ha en invigningsfest, utropade Rickert någon tid senare.
Fortsättning följer...



Ziegler - Moberg
Svart drar 24....?



Liljedahl - Greger
Vit drar 24.?



Bjerring - Hultin
Vit drar 23.?

Liljedahl - Greger

1.e4 e6 2.d4 d5 3.exd5 exd5 4.c4 Sf6 5.Sc3
Le7 6.c5 O-O 7.Ld3 b6 8.cxb6 axb6 9.h3
Lb7 10.Sf3 c5 11.O-O Se4 12.Lf4 Sd7
13.Sb5 Lf6 14.Te1 cxd4 15.Sfxd4 Sdc5
16.Lf1 Se6 17.Le3 Sd6 18.Sxd6 Dxd6
19.Dd2 Tfe8 20.Ted1 La6 21.Lxa6 Txa6
22.a3 Td8 23.Tac1 Ta4 24.Sc6 Tda8
25.Sb4 d4 26.Dc2 T4a5 27.Ld2 Tc5
28.De4 Td8 29.Tb1 Te5 30.Df3 Tc5
31.Sd3 Tc2 32.Df5 Tcc8 33.Tbc1 Txc1
34.Txc1 De7 35.Db5 Lg5 36.Lxg5 Sxg5
7.Dxb6 h6 38.a4 (Td6) tid

1 - 0

Urban - Teske

1.Sf3 d5 2.g3 Sf6 3.Lg2 c6 4.O-O Lf5 5.b3
Sbd7 6.Lb2 e6 7.d3 Lc5 8.Sbd2 O-O 9.De1
h6 10.e4 dxe4 11.dxe4 Lh7 12.De2 Te8
13.e5 Sd5 14.c4 Sb4 15.Se4 a5 16.Tfd1
Lxe4 17.Dxe4 De7 18.a3 Sa6 19.De1 Lb6
20.Lc3 Sdc5 21.Sd4 Dc7 22.b4 Sa4 23.c5
La7 24.Sb3 Sxc3 25.Dxc3 axb4 26.axb4
Lb8 27.f4 Dc8 28.Sd2 Td8 29.Sc4 Sc7
30.Sd6 Txa1 31.Dxa1 Dd7 32.Lf3 Sd5
33.Dd4 b6 34.Kh1 bxc5 35.bxc5 La7
36.Tb1 Tb8 37.Txb8† Lxb8 38.Dd2 Da7
39.Db2 Lc7 40.Lxd5 exd5

½ - ½

Bjerring - Hultin

1.e4 c5 2.c3 e6 3.d4 d5 4.exd5 exd5 5.Sf3
Ld6 6.Le3 c4 7.b3 cxb3 8.axb3 Sf6 9.Le2
O-O 10.O-O Te8 11.c4 Sc6 12.Sc3 Lf5
13.Lg5 Sb4 14.Dd2 h6 15.Lxf6 Dxf6
16.Sb5 a5 17.Sxd6 Dxd6 18.c5 Df6 19.Se5
Sc2 20.Lb5 Sxa1 21.Lxe8 Sxb3 22.Lxf7†
Dxf7 23.Db2 Dc7 24.Dxb3 Le6 25.Ta1
Tf8 26.g3 Kh7 27.Db5 De7 28.Dxa5 Dg5
29.De1 Dh5 30.f3 Dg5 31.Dc1 Ta8 32.f4
Txa1 33.Dxa1 Dh5 34.Df1 Lf5 35.Df3 De8
36.g4 Le4 37.Df2 Da4 38.h3 Db3 39.Kh2
b5 40.cxb6ep Dxb6 41.f5 Db4 42.Sg6 Da3
43.h4 Dd6† 44.Se5 Df6 45.Kg3 h5 46.g5
Db6 47.f6 gxf6 48.gxf6

1 - 0

Schwarz - Åberg

1.Sf3 Sf6 2.c4 e6 3.g3 b6 4.Lg2 Lb7 5.O-O
Le7 6.Sc3 O-O 7.Te1 c5 8.e4 d6 9.d4 cxd4
10.Sxd4 Dc8 11.b3 a6 12.La3 Te8 13.Tc1
Sbd7 14.f4 Db8 15.f5 e5 16.Sc2 b5 17.Se3
Sc5 18.Dc2 Tc8 19.Ted1 Ld8 20.Kh1 Lb6
21.Sed5 Lxd5 22.Sxd5 Sxd5 23.Txd5 Ld8
24.Df2 Le7 25.Lf1 Ta7 26.Kg2 Tb7
27.Lxc5 Txc5 28.cxb5 axb5 29.b4 Tcc7
30.Ld3 Dc8 31.Te2 Tc3 32.Txb5 Ta7
33.Td5 Taa3 34.Lb1 Dc4 35.Ta5 Txa5
36.bxa5 h5 37.Te3 Tc1 38.Ld3 Dc5 39.Te1
Txe1 0.Dxe1 Ld8 41.a6 Lb6 42.De2 g6
43.fxc6 fxc6 44.Lc4† Kg7 45.Df1 Dc7
46.Lb3 d5 47.Lxd5 Dc5 48.Df7† Kh6
49.Df1 Dc2† 50.Kh1 Dc5 51.h4 Kg7
52.Lb3 La7 53.Kh2 Kh6 54.Le6 De7
55.Df7 Dxf7 56.Lxf7 g5 57.Kg2

1 - 0

Ziegler - Moberg

1.d4 Sf6 2.c4 g6 3.Sc3 d5 4.cxd5 Sxd5
5.e4 Sxc3 6.bxc3 Lg7 7.Sf3 c5 8.Tb1 O-O
9.Le2 cxd4 10.cxd4 Da5† 11.Ld2 Dxa2
12.O-O b6 13.Dc1 De6 14.Lc4 Dxe4
15.Lxf7† Txf7 16.Dxc8† Tf8 17.Dc4† e6
18.Tb5 Dc6 19.Db3 Sa6 20.d5 exd5
21.Txd5 Kh8 22.Sg5 Sc5 23.Txc5 bxc5
24.Se6 c4 25.Dh3 c3 26.Lc1 Dd7 27.Sxf8
Dxh3 28.Sxg6† hxg6 29.gxh3 a5 30.Te1
a4 31.Te2 a3 32.Ta2 Lf8 33.Kg2 Tb8
34.Ta1 Tb2 35.Le3 c2 36.Tc1 Kh7 37.Kf3
Lh6 38.Ke4 Lxe3 39.fxe3 a2 40.Kd3 Tb1

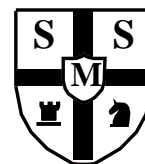
0 - 1

Poängställning:

IM Henrik Teske, Tyskland 2500	3½
Karl Johan Moberg, SS Manhem 2420	3
IM Michael Schwarz, Tyskland 2410	3
IM Kai Bjerring, Danmark 2350	2½
FM Ari Ziegler, SS Manhem 2335	2½
Lennart Liljedahl, SS Manhem 2325	2
Anton Åberg, SK Kamraterna 2275	1½
Roland Greger, Danmark 2290	1
Johan Hultin, SS Manhem 2285	½
IM Julian Urban, Tyskland 2260	½

SS Manhem	8
Tyskland	7
Danmark	3½

SS Manhems IM-turnering 1995



Till minne av Göran Hansson

ROND 5

fredagen 25 augusti

Johan Hultin	—	Lennart Liljedahl	1 - 0
Roland Greger	—	Julian Urban	1 - 0
Henrik Teske	—	Ari Ziegler	1/2 - 1/2
Anton Åberg	—	Kai Bjerring	1/2 - 1/2
Karl Johan Moberg	—	Michael Schwarz	1/2 - 1/2

Hur det kom sig att det kom sig som det kom sig när det kom sig Ännu en glimt ur SS Manhems historia

Invigningsfest hölls i Schacksällskapet Manhem den 1 december. Till denna stora dags ära hade poeten Eber Rydén komponerat Manhems Medlemssång varur två strofer synes här till höger.

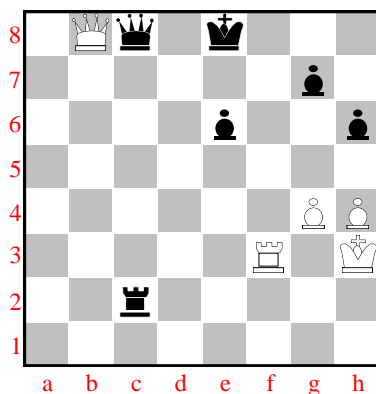
- Det här var en lyckad kväll, sa Gerhard.

- Den var sträng, sa Martin.

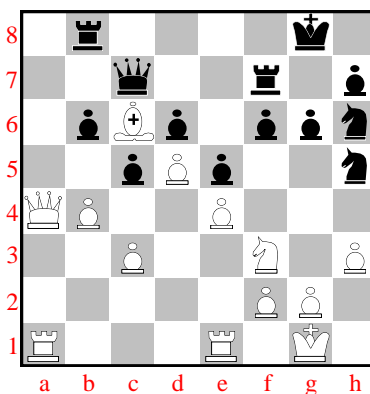
Sedan skrev de i årsberättelsen att **Måtte många sådana fester afhållas i Manhem!**

Vi bildat en schackklubb och hyrt en lokal vid hamnen, där hafsvinden blåser så sval, där fiskmåsar skria och ångbåtar gå och vågorna lekande slå.

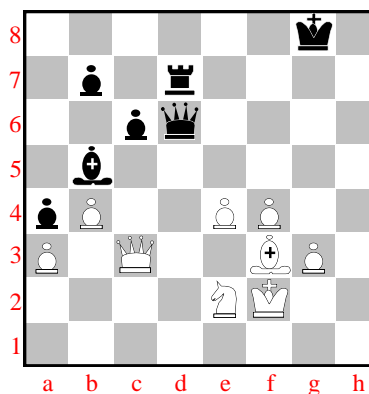
Och Manhem vi kalla vårt sällskap, ett lag af svenskfödda pojkar af käckaste slag, som slutit sig samman och ha som sitt hopp att ända som hjältar sitt lopp.



Hultin - Liljedahl
Vit drar 56.?



Greger - Urban
Vit drar 22.?



Teske - Ziegler
Svart drar 44....?

56.Dd6 (Tc3? 57.Df8† Ke7 58. Dxc3† och 59. Dxc3)

Hultin - Liljedahl

1.d4 Sf6 2.Sf3 e6 3.Lg5 d5 4.e3 Le7 5.c4
c6 6.Sc3 Sbd7 7.Ld3 dxc4 8.Lxc4 b5
9.Ld3 Lb7 10.O-O h6 11.Lh4 O-O 12.Tc1
Tc8 13.De2 b4 14.Sa4 Da5 15.b3 c5
16.Se5 Sxe5 17.dxe5 Sd5 18.Lxe7 Sxe7
19.f4 Sd5 20.e4 Sb6 21.Sxb6 axb6 22.Lc4
b5 23.Lxb5 Lxe4 24.Lc4 Da8 25.Tce1 Ld5
26.Lxd5 Dxd5 27.Td1 Da8 28.Td6 Tfd8
29.Tfd1 Txd6 30.exd6 Dc6 31.f5 Dd7
32.fxe6 fxe6 33.De4 Td8 34.h3 Tf8 35.Td3
Tc8 36.g4 Td8 37.De5 Tc8 38.Te3 Kf7
39.h4 c4 40.Df4† Kg8 41.bxc4 Da4
42.Dd4 Td8 43.c5 Dxa2 44.Dxb4 Tf8
45.De1 Dc4 46.d7 Dxc5 47.Dd2 Td8
48.Kf2 Kf7 49.Kg2 Ke7 50.Tf3 Txd7
51.Df4 Ke8 52.Db8† Td8 53.Db1 Td2†
54.Kh3 Tc2 55.Db8† Dc8 56.Dd6 Dc3
57.Dxe6† Kd8 58.Dg8† Ke7 59.Df8† Ke6
60.Df7† Kd6 61.Txc3 Txc3† 62.Kg2 Tc7
63.Dg6† Kd5 64.Kf3 Te7 65.Kf4 Kc5

1 - 0

Greger - Urban

1.e4 c5 2.c3 d6 3.d4 Sf6 4.Ld3 g6 5.Sf3
Lg7 6.h3 O-O 7.O-O Dc7 8.Lg5 Sc6 9.d5
Sd8 10.Te1 e5 11.a4 Sh5 12.Sa3 f6 13.Le3
Sf7 14.b4 b6 15.a5 Ld7 16.Sb5 Lxb5
17.Lxb5 Lh6 18.Lc6 Tab8 19.axb6 axb6
20.Lxh6 Sxh6 21.Da4 Tf7 22.g3 Kg7
23.Te2 Dc8 24.Kg2 Dd8 25.Tea2 g5
26.Dd1 Kg6 27.Ta8 Sg7 28.h4 Txa8
29.Txa8 De7 30.Dc1 Sg4 31.Tg8 Sh6
32.Th8 g4 33.h5† Kxh5 34.Dh1† Kg6
35.Sh4† Kg5 36.Dc1† Kh5 37.Txh7

1 - 0

Åberg - Bjerring

1.c4 Sf6 2.Sc3 g6 3.g3 d5 4.cxd5 Sxd5
5.Lg2 Sxc3 6.bxc3 Lg7 7.Tb1 Sd7 8.d4
O-O 9.e4 c5 10.Se2 Da5 11.O-O Dxa2
12.Lg5 cxd4 13.cxd4 Te8 14.e5 Sb6
15.Txb6 axb6 16.Sc3 Da5 17.Sd5 Lh3
18.Sxe7† Txe7 19.Lxe7 Lxg2 20.Kxg2
Dd5† 21.Kg1 b5 22.Lb4 Td8 23.Ld6 Lf8
24.Lxf8 Kxf8 25.Db1 Dxd4 26.Dxb5
½ - ½

Hultin - Liljedahl

Teske - Ziegler

1.d4 Sf6 2.c4 g6 3.g3 Lg7 4.Lg2 O-O 5.e4
d6 6.Se2 e5 7.O-O Sbd7 8.Sbc3 Te8 9.b3
exd4 10.Sxd4 Sc5 11.f3 c6 12.Le3 De7
13.Te1 a5 14.Dc2 Ld7 15.Tad1 Tad8 16.h3
h5 17.Df2 Df8 18.Lc1 Ta8 19.La3 a4 20.b4
Se6 21.Sde2 Sg5 22.Sf4 Sg4 23.hxg4 Lxc3
24.Te3 Dg7 25.Txd6 Le6 26.Se2 Le5
27.Td2 Tad8 28.Lc1 Txd2 29.Lxd2 Td8
30.Le1 Lc7 31.f4 Sh7 32.gxh5 Lxc4
33.hxg6 Sf6 34.gxf7† Dxf7 35.Lf3 Lb6
36.Kg2 Df8 37.Sc1 Lb5 38.Lc3 De7 39.a3
Lxe3 40.Dxe3 Sd5 41.De1 Sxc3 42.Dxc3
Dd6 43.Se2 Td7 44.Kf2 Dd1 45.De5 Td2
46.Dh5 Da1 47.e5 Dd4† 48.Kg2 De3
49.De8† Kg7 50.De7† Kg8 51.De8† Kg7
52.De7† Kg8 53.De8†

½ - ½

Moberg - Schwarz

1.e4 d6 2.d4 Sf6 3.Sc3 c6 4.f3 e5 5.dxe5
dxe5 6.Dxd8† Kxd8 7.Lc4 Ke8 8.f4 Lb4
9.Ld3 Sbd7 10.fxe5 Sxe5 11.Sf3 Sfd7
12.Ld2 f6 13.O-O-O Kf7 14.Se2 Ld6
15.Sed4 Te8 16.Sf5 Sxd3† 17.cxd3 Lc7
18.g4 g6 19.Se3 Se5 20.Sxe5† Lxe5 21.h3
Le6 22.Kb1 Tad8 23.Lc3 c5 24.Lxe5 fxe5
25.b3 Ke7 26.Kc2 Tf8 27.Tdf1 Tf4 28.Sg2
Txf1 29.Txf1 Tg8 30.Tf3 b6

½ - ½

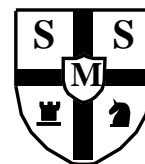
Poängställning:

IM Henrik Teske, Tyskland 2500	4
Karl Johan Moberg, SS Manhem 2420	3½
IM Michael Schwarz, Tyskland 2410	3½
IM Kai Bjerring, Danmark 2350	3
FM Ari Ziegler, SS Manhem 2335	3
Lennart Liljedahl, SS Manhem 2325	2
Roland Greger, Danmark 2290	2
Anton Åberg, SK Kamraterna 2275	2
Johan Hultin, SS Manhem 2285	1½
IM Julian Urban, Tyskland 2260	½

Hultin vann sitt första parti efter att ha spelat helt under isen de första tre dagarna. Efter partiet sa han dock att det var **bara tur**.

Karl Johan ligger hyggligt till för sin tredje inteckning då han behöver 2½ på 4. Han har dock kvar att möta tre IM. Fast en av dem är ju Urban förstås...

SS Manhems IM-turnering 1995



Till minne av Göran Hansson

ROND 6

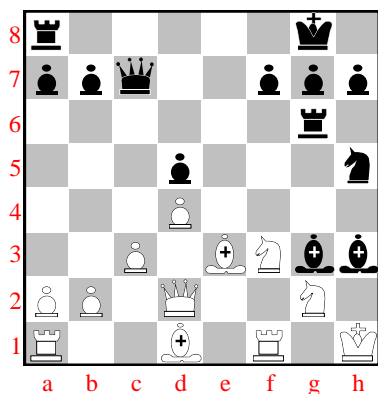
lördagen 26 augusti

Lennart Liljedahl	—	Anton Åberg	0 - 1
Julian Urban	—	Johan Hultin	0 - 1
Henrik Teske	—	Roland Greger	1/2 - 1/2
Kai Bjerring	—	Karl Johan Moberg	1/2 - 1/2
Ari Ziegler	—	Michael Schwarz	1/2 - 1/2

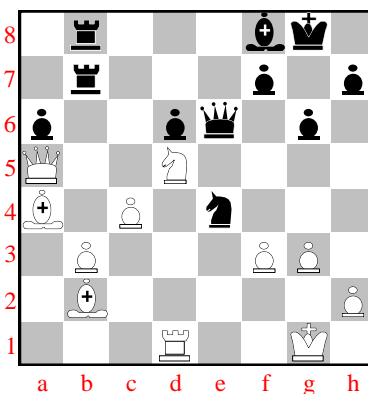
Hur det kom sig att det kom sig som det kom sig när det kom sig *Det ojämförligt mest originella vandringspriset i svensk schackhistoria*

1909 hade Manhem tagit initiativet och bildat vad som kan betraktas som föregångaren till Göteborgs Schackförbund. Ludvig Collijn gav då hundra kronor, i erkänsla för detta arbete, att användas till ett vandringspris göteborgsklubb-arna emellan. Martin Andersson fick en snilleblixt och föreslog att träsnidaren Petersson i Döderhult skulle tillfrågas. Detta förslag segrade fast med blott tre röster mot två.

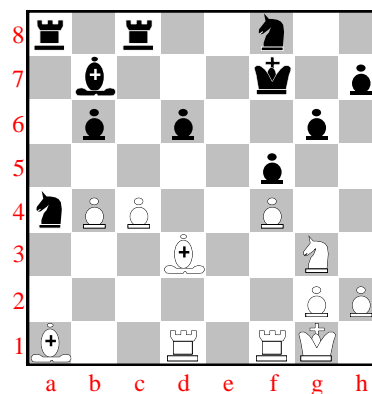
Petersson snidade snabbt till figurerna däremot kunde han inte göra något schackbräde. Pjäser svarvades i elefenben av en svarvare och ställningsbilden blev en tredragare författad av Ludvig Collijn. Under en storhetsperiod 1915 till 1917 vann Majorna sedan vandringspriset för gott. Döderhultspriset är numera inte bara det mest originella utan också det mest värdefulla schackpriset.



Liljedahl - Åberg
Svart drar 24....?



Urban - Hultin
Svart drar 33....?



Ziegler - Schwarz
Vit drar 26.?

Liljedahl - Åberg

1.e4 d6 2.Lc4 Sf6 3.d3 c6 4.Lb3 e5 5.c3
 Le7 6.Sd2 Sa6 7.Lc2 Sc5 8.Sc4 O-O 9.Se2
 Te8 10.O-O Lf8 11.f4 exf4 12.Sxf4 d5
 13.exd5 cxd5 14.Sd2 Ld6 15.Sf3 Dc7
 16.g3 Lg4 17.Sg2 Sce4 18.Le3 Sh5 19.Dc1
 Sexg3 20.hxg3 Lxg3 21.Dd2 Te6 22.Ld1
 Tg6 23.d4 Lh3 24.Kh1 Ld6 (tid)

0 - 1**Urban - Hultin**

1.Sf3 Sf6 2.g3 b6 3.Lg2 Lb7 4.d4 e6 5.O-O
 c5 6.c4 cxd4 7.Dxd4 Le7 8.Sc3 O-O 9.Td1
 d6 10.b3 Sbd7 11.Lb2 a6 12.Tac1 Dc7
 13.e4 Tad8 14.De3 Tfe8 15.Sd4 Lf8
 16.De2 Db8 17.Dc2 Da8 18.Te1 Sc5
 19.Tcd1 g6 20.a4 e5 21.Sf3 Scxe4 22.Sxe4
 Lxe4 23.Txe4 Dxe4 24.Dc3 Df5 25.a5
 bxa5 26.Sh4 De6 27.Lc6 Te7 28.Dxa5 Tb8
 29.La4 e4 30.Sg2 e3 31.Sxe3 Se4 32.Sd5
 Teb7 33.f3 Txb3 34.Lxb3 Txb3 35.La1
 Txf3 36.Te1 Dg4 37.Txe4 Dxe4 38.Dc3
 Db1+

0 - 1**Teske - Greger**

1.d4 Sf6 2.c4 e6 3.g3 d5 4.Lg2 Le7 5.Sf3
 O-O 6.O-O dxc4 7.Se5 Sc6 8.Lxc6 bxc6
 9.Sxc6 Dd6 10.Sxe7+ Dxe7 11.Da4 e5
 12.dxe5 Dxe5 13.Sc3 Le6 14.Lf4 Dc5
 15.Tfd1 Tab8 16.Td2 a5 17.Tc1 h6 18.Dd1
 Tfe8 19.Df1 Sd5 20.Tcd1 Sxc3 21.bxc3 a4
 22.e4 a3 23.De2 Tb5 24.Kg2 Dc6 25.f3 f5
 26.Td8 Tb2 27.Txe8+ Dxe8 28.Td2 fxe4
 29.Dxe4 Dd7 30.De2 Txd2 31.Lxd2 Ld5
 32.Lc1 Dd6 33.g4 c6 34.h4 Df6 35.Lxa3
 Dxh4 36.De8+ Kh7 37.Dd7 De1 38.Df5+
 Kg8 39.Lb4 De2+ 40.Kg3 De1+ 41.Kg2
 De2+ 42.Kg3 De1+ 43.Kg2 De2+

 $\frac{1}{2} - \frac{1}{2}$ **Bjerring - Moberg**

1.e4 e5 2.Sf3 Sc6 3.d4 exd4 4.Sxd4 Sf6
 5.Sxc6 bxc6 6.De2 De7 7.e5 Sd5 8.c4 Sb6
 9.b3 Lb7 10.a4 Db4+ 11.Sd2 Dc3 12.Tb1
 Lb4 13.Kd1 La6 14.Lb2 Sd5 15.Dd3

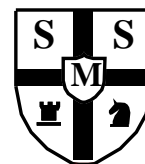
 $\frac{1}{2} - \frac{1}{2}$ **Ziegler - Schwarz**

1.d4 Sf6 2.c4 e6 3.Sc3 Lb4 4.Dc2 c5
 5.dxc5 Sa6 6.a3 Da5 7.Ld2 Sxc5 8.Td1
 Lxc3 9.Lxc3 Da4 10.Dxa4 Sxa4 11.Ld4 b6
 12.b3 Sc5 13.b4 Sa4 14.e3 Ke7 15.Ld3 d6
 16.f4 Lb7 17.Sf3 Thc8 18.O-O a5 19.Sd2
 Sd7 20.Se4 f5 21.Sg3 g6 22.e4 axb4
 23.axb4 Kf7 24.exf5 exf5 25.La1 Sf8
 26.Lxf5 Txc4 27.Txd6 Txb4 28.Ld3 Sb2
 29.Le2 La6 30.Lxa6 Txa6 31.f5 g5 32.Tc6
 Tc4 33.Td6 Tb4 34.Tc1 Ta2 35.Td2 b5
 36.Se2 Tb3 37.h3 b4 38.Kh2 Kg8 39.Tg1
 Td3 40.Txb2 Txb2 41.Lxb2 Td2 42.Lf6
 Txe2 43.Tc1 Sd7 44.Lxg5 b3 45.Tc8+ Kf7
 46.Tc7 Ke8 47.f6 b2 48.Tb7 Te6 49.Txb2
 Sxf6 50.Tb7 Se4 51.Lh4 h6 52.Ta7 Kf8
 53.Le1 Kg8 54.Lb4 Tb6 55.La3 Te6
 56.Lb2 Kf8 57.Th7 Sf6 58.Ta7 Se4 59.h4
 Tb6 60.Ld4 Tb5 61.Lg7+ Kg8 62.Te7 h5
 63.La1 Sd6 64.Td7 Sf5 65.Lf6 Tb4 66.Td5
 Sxh4 67.Txh5 Sg6 68.Tf5 Tf4 69.Txf4

 $\frac{1}{2} - \frac{1}{2}$ **Poängställning:**

IM Henrik Teske, Tyskland 2500	4½
Karl Johan Moberg, SS Manhem 2420	4
IM Michael Schwarz, Tyskland 2410	4
FM Ari Ziegler, SS Manhem 2335	3½
IM Kai Bjerring, Danmark 2350	3½
Anton Åberg, SK Kamraterna 2275	3
Roland Greger, Danmark 2290	2½
Johan Hultin, SS Manhem 2285	2½
Lennart Liljedahl, SS Manhem 2325	2
IM Julian Urban, Tyskland 2260	½

SS Manhems IM-turnering 1995



Till minne av Göran Hansson

ROND 7

söndagen 27 augusti

Karl Johan Moberg	—	Lennart Liljedahl	1 - 0
Anton Åberg	—	Julian Urban	1/2 - 1/2
Johan Hultin	—	Henrik Teske	0 - 1
Roland Greger	—	Ari Ziegler	0 - 1
Michael Schwarz	—	Kai Bjerring	1/2 - 1/2

Hur det kom sig att det kom sig som det kom sig när det kom sig
Huruledes man vinner en förlorad ställning eller, om någon tycker bättre vara, hurusom man med en enkel åtgärd kan förlora en vinstställning

Följande parti spelades 1910 hos schacksällskapet Manhem. Vit har Selim Molldén och Wilken Wilkenson är svart.

1.e4 d5 vid denna tid fanns inte skandinaviskt utan öppningen kallades rätt och slätt dambonde mot kungsbonde.

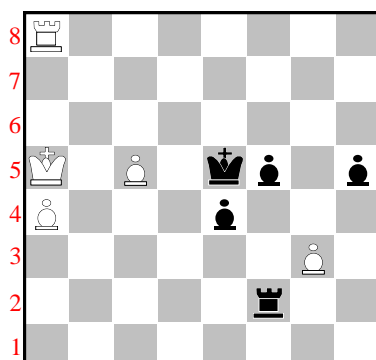
2.exd5 Dxd5 3.Sf3 Lg4 4.Le2 Sc6

5.Sc3 Dd7 6.a3 ett lika menlöst som meningslöst drag. Men vänta bara, det kommer sämre, skriver kommentatorn.

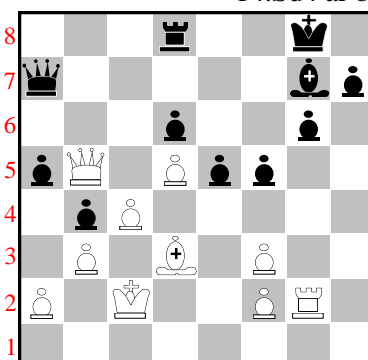
6...Sf6 7.d4 Td8 8.Le3 b6 9.Lb5 e6 10.De2 Sd5 11.Dc4 Lc5 12.dxc5 Sxc3 13.Dxc3 0-0 se diagram nedan.

14.Se5 Dd1+ 0-1

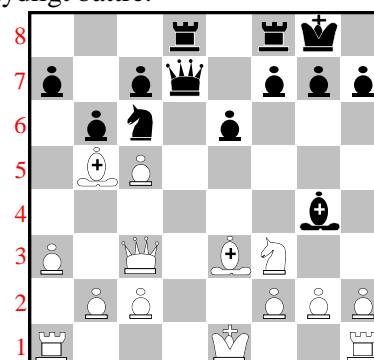
14.Sd4 är betydligt bättre.



Hultin - Teske
Svart drar 41....?



Greger - Ziegler
Svart drar 38....?



Molldén - Wilkenson
Vit drar 14.Se5???

Åberg - Urban

1.c4 Sc6 2.Sc3 e5 3.Sf3 g6 4.d4 exd4
5.Sxd4 Lg7 6.Sxc6 bxc6 7.g3 Se7 8.Lg2
O-O 9.O-O Tb8 10.e4 d6 11.Dc2 Le6
12.b3 c5 13.Lb2 Sc6 14.Tab1 Sd4 15.Dd2
a5 16.Se2 Sxe2+ 17.Dxe2 Lxb2 18.Txb2
a4 19.e5 dxe5 20.Td2 Df6 21.De3 axb3
22.axb3 Tfd8 23.Ld5 Lh3 24.Tfd1 c6
25.Lg2 Lxg2 26.Txd8+ Txd8 27.Txd8+
Dxd8 28.Kxg2 Dd6 29.h4 h5 30.Dc3 Kg7
31.Da5 e4 32.Da7 Kf6 33.Da1+ Kf5
34.Dc1 f6 35.Dh6 De5 36.Dd2 g5 37.hxg5
fxg5 38.Dd7+ De6 39.Da7 Kg4 40.Dxc5
h4 41.gxh4 gxh4 42.De3

½ - ½

Schwarz - Bjerring

1.c4 c6 2.Sf3 d5 3.e3 Sf6 4.Sc3 e6 5.d4
Sbd7 6.Ld3 Ld6 7.O-O O-O 8.e4 dxe4
9.Sxe4 Sxe4 10.Lxe4 Sf6 11.Lc2 c5
12.Lg5 cxd4 13.Dxd4 Le7 14.Tfd1 Dxd4
15.Txd4 h6 16.Lh4 b6 17.Se5 g5 18.Lg3
Lc5 19.Td2 Lb7 20.Tad1 Lb4 21.Sd7 Sxd7
22.Txd7 Lc8 23.Tc7 Te8 24.Ld3 Td8
25.h4 Lb7 26.hxg5 hxg5 27.Le2 f5 28.Le5

½ - ½

Greger - Ziegler

1.e4 Sc6 2.Sf3 d6 3.d4 Sf6 4.Sc3 Lg4
5.Lb5 Sd7 6.d5 Lxf3 7.gxf3 Scb8 8.Le3 c6
9.Le2 cxd5 10.Sxd5 Sc6 11.c3 e6 12.Sf4
Sf6 13.Db3 Dc7 14.O-O-O Le7 15.h4 O-O
16.Thg1 Tfc8 17.Tg5 Sa5 18.Da4 e5
19.Sd3 Sc4 20.Tg2 b5 21.Da6 b4 22.Lg5
Tab8 23.b3 Sa3 24.c4 Tb6 25.Da4 a5
26.Kb2 Tc6 27.Lxf6 Lxf6 28.Se1 Lxh4
29.Td5 Tc5 30.Sc2 Txd5 31.exd5 Sxc2
32.Kxc2 Lf6 33.Ld3 g6 34.Lf5 Td8 35.Dc6
Da7 36.Le4 Lg7 37.Db5 f5 38.Ld3 e4
39.fxe4 fxe4 40.Lf1 Dd4 41.c5 Db2+
42.Kd1 Db1+ 43.Ke2 Lc3 44.Ke3 De1+
45.Le2 Dd2+ 46.Kxe4 Dd4+ 47.Kf3 Tf8+
48.Kg3 Df4+ 49.Kh3 Dh6+ 50.Kg3 Le5+
51.Kg4 Dh5+

0 - 1

Moberg - Liljedahl

1.e4 c6 2.d4 d5 3.Sd2 dxe4 4.Sxe4 Sd7
5.Lc4 e6 6.De2 Sgf6 7.Sg5 De7 8.Ld2 h6

9.S5f3 b5 10.Ld3 a6 11.Se5 Sxe5 12.dxe5
Sd5 13.f4 Da7 14.Sf3 Lc5 15.h4 Ld7 16.h5

O-O-O 17.Th3 f5 18.c4 bxc4 19.Lxc4 Le8
20.Lxa6+ Kd7 21.Lc4 Tb8 22.b3 Da3
23.Lc1 Da5+ 24.Ld2 Lb4 25.g3 Ke7
26.Lxb4+ Txb4 27.Dd2 Da3 28.Sd4 Tb7
29.Lxd5 cxd5 30.Tc1 Ld7 31.Kf2 Ta8
32.Tc2 Da7 33.Th1 Le8 34.Kg2 Db6
35.Thc1 Taa7 36.a4 Ld7 37.Tc5 Dd8
38.Dc3 De8 39.Df3 Tb4 40.Td1 Db8
41.Dc3 Tab7 42.a5 Txb3 43.Sxb3 Txb3
44.Dd2 Ta3 45.Tdc1 Db3 46.T5c3 Db4
47.Dc2 Txa5 48.Tc7 De4+ 49.Kh2 Dxc2+
50.T1xc2 d4 51.T7c5 Ta3 52.Td2 d3
53.Kg2 La4 54.Kf2 Lc2 55.Tc7+ Kf8
56.Ke3 Ta1 57.Tg2 Th1 58.g4 fxg4
59.Txg4 Th3+ 60.Kd2 Th2+ 61.Kc3 Lb1
62.Tcxg7 Tc2+ 63.Kd4 d2 64.Tg8+ Kf7
65.T4g7+

1 - 0

Hultin - Teske

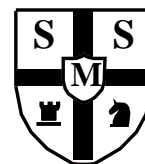
1.d4 e6 2.Sf3 Sf6 3.Lg5 h6 4.Lxf6 Dxf6
5.e4 d6 6.Sc3 Sd7 7.Dd2 a6 8.O-O-O g5
9.e5 Df4 10.Dxf4 gxf4 11.Te1 b5 12.exd6
Lxd6 13.Ld3 Lb7 14.Le4 c6 15.d5 cxd5
16.Sxd5 Ta7 17.Sc3 Lb4 18.Lxb7 Txb7
19.Te4 Lxc3 20.bxc3 Tg8 21.g3 fxg3
22.hxg3 Tg6 23.Se5 Sxe5 24.Txe5 Tc7
25.Kb2 Tg5 26.Th5 Txe5 27.Txe5 Kf8
28.Te4 Tc5 29.Kb3 Ke7 30.Tf4 h5 31.Kb4
Td5 32.Ka5 Td6 33.c4 bxc4 34.Txc4 f5
35.Tc7+ Kf6 36.a4 e5 37.Ta7 e4 38.c4 Td2
39.Txa6+ Ke5 40.c5 Txf2 41.Ta8 Kd5
42.Kb6 Tb2+ 43.Kc7 Kxc5 44.Ta5+ Kd4
45.Txf5 e3 46.Txh5 e2 47.Th1 Ta2 48.Kd6
Ke3 49.Ke5 Txa4 50.Kf5 Kf3 51.Te1 Ta5+
52.Kf6 Ta2

0 - 1

Poängställning:

IM Henrik Teske, Tyskland 2500	5½
Karl Johan Moberg, SS Manhem 2420	5
IM Michael Schwarz, Tyskland 2410	4½
FM Ari Ziegler, SS Manhem 2335	4½
IM Kai Bjerring, Danmark 2350	4
Anton Åberg, SK Kamraterna 2275	3½
Roland Greger, Danmark 2290	2½
Johan Hultin, SS Manhem 2285	2½
Lennart Liljedahl, SS Manhem 2325	2

SS Manhems IM-turnering 1995



Till minne av Göran Hansson

ROND 8

måndagen 28 augusti

Lennart Liljedahl	—	Michael Schwarz	1 - 0
Julian Urban	—	Karl Johan Moberg	1/2 - 1/2
Henrik Teske	—	Anton Åberg	0 - 1
Roland Greger	—	Johan Hultin	0 - 1
Ari Ziegler	—	Kai Bjerring	0 - 1

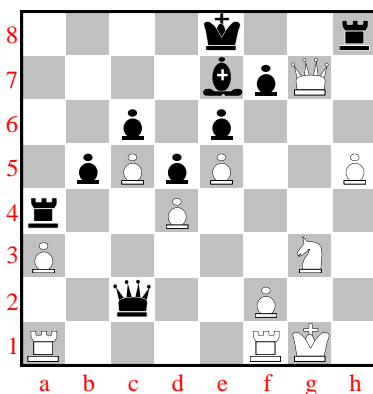
Hur det kom sig att det kom sig som det kom sig när det kom sig

Det var inga snälla pojkar på den gamla goda tiden

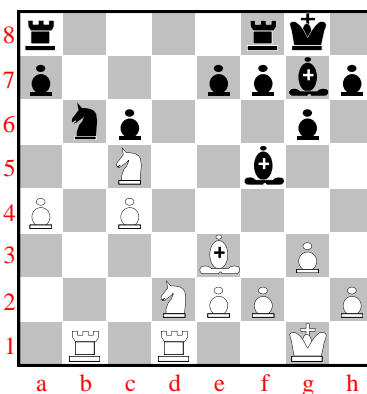
De unga Manhemiterna tillväxte i ålder och visdom och i november 1912 var de mogna för något så fint som en Boston- och Onestepafton på Lorensberg. Men under spelkvällarna gick det ofta hett till och det berättas att det till slut var nödvändigt att införskaffa ett särskilt motståndskraftigt träbord. Bordet kom snart att kallas för "slaktbänken" och många duster utkämpades på det.

Följande utdrag ur ett mötesprotokoll från 1911 visar med all önskvärd tydlighet hur det låg till på den gamla goda tiden.

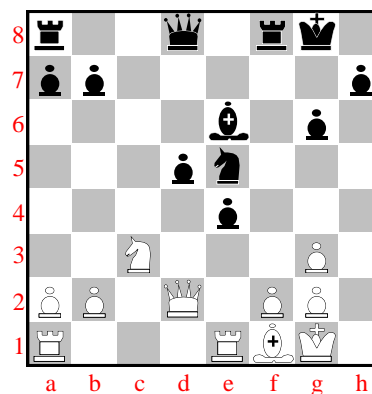
"Herr Dithlau föreslog, att ett rum skulle afstängas där ej vissling, svordomar, knackningar eller oljud får förekomma och där täflingspartier kunde spelas. Detsamma bifölls."



Greger - Hultin
Svart drar 25....?



Teske - Åberg
Vit drar 19.?



Liljedahl - Schwarz
Vit drar 20.?

Liljedahl - Schwarz

1.e4 c6 2.d4 d5 3.exd5 cxd5 4.Ld3 Sc6
5.c3 g6 6.Sf3 Lg7 7.Lf4 Sh6 8.Db3 O-O
9.O-O f6 10.Te1 Sf7 11.Lg3 e5 12.dxe5
fxe5 13.Lf1 e4 14.Sd4 Lxd4 15.cxd4 Sxd4
16.Dd1 Sf5 17.Sc3 Le6 18.Dd2 Sxg3
19.hxg3 Se5 20.Sxe4 dxe4 21.Dxd8 Taxd8
22.Txe4 Sd3 23.Txe6 Sxb2 24.Tc1 Tf7
25.Tc2 Sa4 26.Lc4 Kg7 27.Lb3 Td1+
28.Kh2 Td4 29.Te5 Tfd7 30.Ta5 b5
31.Txb5 Sb6 32.Ta5 Kh6 33.f3 Sd5 34.Te2
Sc3 35.Te8 Td2 36.g4 Tf2 37.Tg8

1 - 0

Urban - Moberg

1.Sf3 Sf6 2.g3 g6 3.Lg2 Lg7 4.d3 d5 5.O-O
O-O 6.Sbd2 Sbd7 7.e4 dxe4 8.dxe4 e5
9.b3 Te8 10.Lb2 b6 11.Te1 Lb7 12.De2 a5
13.Tad1 De7 14.a4 Ted8 15.Sc4 La6
16.Sfd2 Se8 17.Df3 f6 18.h4 Lf8 19.h5
Sc5 20.hxg6 hxg6 21.Se3 Se6 22.Dg4 Df7
23.Lf1 Lxf1 24.Sdxfl Txd1 25.Txd1 Td8
26.Txd8 Sxd8 27.Dc8 Se6 28.Sg4 Sd6
29.Da8 De7 30.Sfe3 Sf7 31.Sd5 Dc5
32.Sdxfl+ Kg7 33.De8 Seg5 34.Dd7 Dxc2
35.Se8+ Kg8 36.Sef6+ Kg7 37.Lxe5 Sf3+
38.Kg2 Sxe5 39.Sxe5 Kxf6 40.Sg4+ Kg7
41.Dd4+

½ - ½

Teske - Åberg

1.Sf3 c5 2.c4 Sf6 3.Sc3 g6 4.g3 Lg7 5.Lg2
O-O 6.O-O Sc6 7.d4 d6 8.dxc5 dxc5 9.Le3
Le6 10.Da4 Da5 11.Sd2 Dxa4 12.Sxa4 Sd7
13.Lxc6 bxc6 14.Tac1 Sb6 15.Sxc5 Lh3
16.Tfd1 Lxb2 17.Tb1 Lg7 18.a4 Lf5 19.a5
Lxb1 20.Txb1 Sc8 21.Tb7 Sd6 22.Txe7
Sf5 23.Tb7 Sxe3 24.fxe3 Tfb8 25.a6 Txb7
26.Sxb7 Lh6 27.Se4 Lxe3+ 28.Kg2 Lb6
29.g4 h6 30.c5 Lc7 31.Sed6 Kf8 32.Kf3
Ke7 33.e4 Lxd6 34.cxd6+ Ke6 35.h4 Tc8
36.Ke3 c5 37.g5 hxg5 38.hxg5 c4 39.Kd2
c3+ 40.Kc2 Kd7 41.e5 Tc6 42.Sa5 Tc5

0 - 1

Greger - Hultin

1.e4 c6 2.d4 d5 3.e5 Lf5 4.Sc3 e6 5.g4 Lg6
6.Sge2 h6 7.Le3 Se7 8.h4 h5 9.Sg3 Db6
10.Sa4 Da5+ 11.c3 hxg4 12.h5 Lf5 13.b4
Dc7 14.Le2 a5 15.a3 Sd7 16.Sc5 b5
17.Lxg4 Lxg4 18.Dxg4 axb4 19.cxb4 Sxc5
20.bxc5 Da5+ 21.Ld2 Da4 22.O-O Dc2
23.Lg5 Ta4 24.Lxe7 Lxe7 25.Dxg7 Dh7
26.Dxh7 Txh7 27.Tfd1 Lh4 28.Kg2 Lxg3
29.Kxg3 Txh5 30.f4 Ke7 31.Td3 Th8
32.Tf1 Tg8+ 33.Kh2 Th8+ 34.Kg2 Th5
35.Tff3 Tc4 36.Tf2 Kf8 37.Kg3 Kg7
38.Kg4 Kg6 39.Tg2 Tc1 40.Tdg3 Tf1
41.a4 bxa4 42.Ta2 Tfh1 43.Tag2 Tf1
44.Ta2 Tfh1 45.Tag2 Kh6 46.Ta2 T5h4+
47.Kf3 Tf1+ 48.Ke3 Tb1 49.Kf3 Tb3+
50.Kg2 Txf4 51.Txa4 Txg3+ 52.Kxg3 Kg5
53.Tb4 Kf5 54.Ta4 Ke4 55.Tb4 Tf3+
56.Kg2 Tc3 57.Kf2 Tc4 58.Tb7 Kxd4
59.Txf7 Kxe5

0 - 1

Ziegler - Bjerring

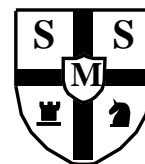
1.d4 d5 2.c4 c6 3.Sc3 Sf6 4.e3 a6 5.Sf3 b5
6.cxd5 cxd5 7.a4 b4 8.Sb1 Sc6 9.Sbd2 Sa5
10.Ld3 e6 11.O-O Lb7 12.Se5 Se4
13.Lxe4 dxe4 14.f3 Ld6 15.Sxf7 Kxf7
16.fxe4+ Kg8 17.Dg4 Dd7 18.b3 h5
19.Dg5 Dd8 20.Dg6 De8 21.Dg5 Dd8
22.Dg6 Th6 23.Df7+ Kh8 24.e5 Le7
25.Lb2 Dd7 26.Df2 Tg6 27.e4 Tc8
28.Tac1 Lg5 29.Txc8+ Dxc8 30.Tc1 De8
31.Te1 Lxd2 32.Dxd2 De7 33.De3 Tg4
34.Df3 Dg5 35.Lc1 Dg6 36.d5 Kh7 37.g3
exd5 38.exd5 Td4 39.e6 Lxd5 40.Df2 Te4
41.e7 Sxb3 42.Lb2 Txe1+ 43.Dxe1 Lf7
44.h3 Sc5 45.La1 Sd3

0 - 1

Poängställning:

IM Henrik Teske, Tyskland 2500	5½
Karl Johan Moberg, SS Manhem 2420	5½
IM Kai Bjerring, Danmark 2350	5
IM Michael Schwarz, Tyskland 2410	4½
FM Ari Ziegler, SS Manhem 2335	4½
Anton Åberg, SK Kamraterna 2275	4½
Johan Hultin, SS Manhem 2285	3½
Lennart Liljedahl, SS Manhem 2325	3
Roland Greger, Danmark 2290	2½

SS Manhems IM-turnering 1995



Till minne av Göran Hansson

ROUND 9

tisdagen 29 augusti

Kai Bjerring	—	Lennart Liljedahl	0 - 1
Michael Schwarz	—	Julian Urban	1 - 0
Karl Johan Moberg	—	Henrik Teske	½ - ½
Anton Åberg	—	Roland Greger	1 - 0
Johan Hultin	—	Ari Ziegler	0 - 1

Ordföranden har ordet...

Detta blir ännu en del av SS Manhems ärorika historia

Manhems IM-turnering är slut, och jag vill tacka dem som gjort den möjlig - spelare, funktionärer, Schackakademien och ICA-Kanonerna samt förstås IMkommittén.

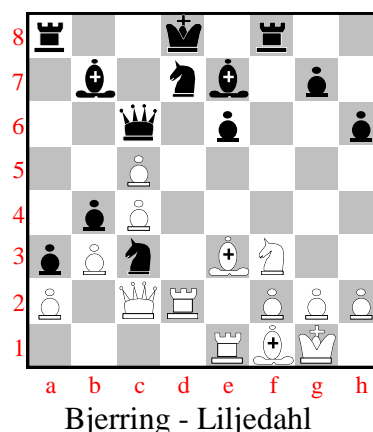
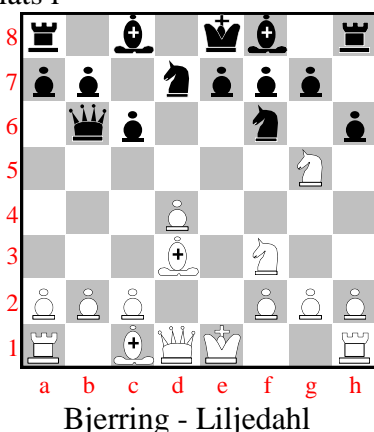
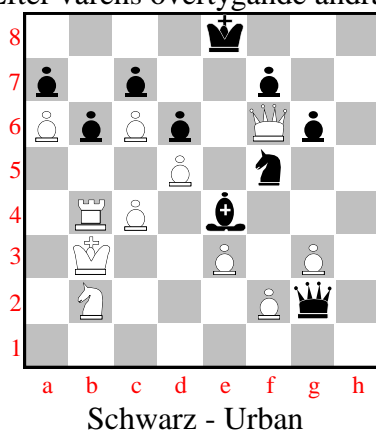
Målet för vår första turnering 1993 var att ge klubbens spelare ett utvecklande speltillfälle snarare än att alstra inteckningar - åtminstone undertecknad ansåg förutsättningarna för det senare begränsade...

Tiden har med råge bevisat att detta var fel. Efter vårens övertygande andraplats i

Elitserien har sommaren inneburit rena explosionen med inte mindre än fyra IM-inteckningar till manhemiter! Som kronan på verket har nu Karl Johan Moberg erövrat titeln i vår egen IM-turnering.

Detta bådargott, både vad gäller den kommande Elitserien och på sikt. Jag ser fram emot att kunna hälsa välkommen till fler turneringar i Manhems regi i framtiden!

Mats Eriksson



Vit drar 38.?

Vit drar 8.?

Svart drar 24....?

Bjerring - Liljedahl

1.e4 c6 2.d4 d5 3.Sd2 dxe4 4.Sxe4 Sd7
 5.Ld3 Sgf6 6.Sg5 Db6 7.S1f3 h6 8.Se6
 fxe6 9.Lg6+ Kd8 10.O-O a5 11.c4 Da6
 12.b3 b5 13.De2 a4 14.Tb1 a3 15.Dxe6 c5
 16.De2 Sd5 17.Ld3 Sc3 18.Dc2 b4
 19.dxc5 Lb7 20.Le3 Dc6 21.Tbd1 e6
 22.Td2 Le7 23.Te1 Tf8 24.Lf1 Txf3
 25.Dg6 Tf5 26.Dxg7 Lf6 27.Dxh6 Se4
 28.Tdd1 Kc7 29.Dh7 Td8

0 - 1**Moberg - Teske**

1.e4 e6 2.d4 d5 3.Sd2 dxe4 4.Sxe4 Sd7
 5.Sf3 Sgf6 6.Sxf6+ Sxf6 7.Ld3 c5 8.dxc5
 Lxc5 9.O-O

 $\frac{1}{2} - \frac{1}{2}$ **Åberg - Greger**

1.e4 e5 2.Sc3 Sf6 3.f4 Lb4 4.fxe5 Lxc3
 5.dxc3 Sxe4 6.Dg4 Sc5 7.Dxg7 Dh4+
 8.Dg3 Dxg3+ 9.hxg3 Sc6 10.Sf3 b6
 11.Lg5 Se4 12.Lf4 Lb7 13.Ld3 Se7 14.Sg5
 Sxg5 15.Lxg5 Sg6 16.Lf6 O-O 17.Th2
 Tfe8 18.O-O-O d6 19.Tdh1 Txe5 20.Lxg6
 fxg6 21.Lxe5 dxe5 22.Txh7 Lxg2 23.Th8+
 Kg7 24.T1h7+ Kf6 25.Txa8 Lxa8 26.Kd2
 Kf5 27.Ke3 Kg4 28.Txc7 a5 29.c4 g5
 30.c5

1 - 0**Schwarz - Urban**

1.c4 Sc6 2.g3 e5 3.Lg2 g6 4.Sc3 Lg7 5.e3
 d6 6.Sge2 h5 7.Tb1 h4 8.b4 hxg3 9.hxg3
 Txh1+ 10.Lxh1 Sf6 11.d4 Lf5 12.b5 Se7
 13.Tb4 e4 14.d5 Kd7 15.Kd2 Dh8 16.Dg1
 Te8 17.Lg2 Sc8 18.a4 Sg4 19.a5 b6 20.a6
 Te5 21.Sd4 Se7 22.Lb2 Kc8 23.Sd1 Ld7
 24.Sc2 Tf5 25.Lxg7 Dxg7 26.Lxe4 De5
 27.Lxf5 Lxf5 28.Sd4 De4 29.Sb2 Se5
 30.Dd1 Lg4 31.Dc2 Dg2 32.Kc3 Sf5
 33.Sc6 Sxc6 34.bxc6 Lf3 35.Kb3 Le4
 36.Dc3 Kd8 37.Df6+ Ke8 38.Txb6 cxb6
 39.c7 Se7 40.Dh8+

1 - 0**Hultin - Ziegler**

1.Sf3 Sf6 2.g3 g6 3.Lg2 Lg7 4.O-O O-O
 5.c4 d6 6.Sc3 Sbd7 7.Tb1 e5 8.d3 Te8
 9.Sd2 h5 10.Sde4 Sh7 11.Sd5 f5 12.Sg5 c6
 13.Sxh7 Kxh7 14.Sc3 Sf6 15.b4 d5 16.b5
 e4 17.bxc6 bxc6 18.cxd5 cxd5 19.d4 La6
 20.Da4 Te6 21.Lf4 Tc8 22.Tfc1 Tc4
 23.Tb4 Txb4 24.Dxb4 Tc6 25.Lf1 Lf8
 26.Da4 Tb6 27.e3 Dc8 28.Lxa6 Txa6
 29.Dd1 La3 30.Tc2 Tc6 31.Db1 Le7
 32.Db3 a5 33.Sxd5 Txc2 34.Sxe7 Dc4
 35.Dxc4 Txc4 36.d5 Ta4 37.d6 Txa2
 38.Sd5

0 - 1**Slutställning:**

	Elo	1	2	3	4	5	6	7	8	9	0	Σ
1. Karl Johan Moberg, SS Manhem	2420	*	$\frac{1}{2}$	$\frac{1}{2}$	$\frac{1}{2}$	1	$\frac{1}{2}$	1	1	$\frac{1}{2}$	$\frac{1}{2}$	6
2. IM Henrik Teske, Tyskland	2500	$\frac{1}{2}$	*	0	1	$\frac{1}{2}$	1	1	1	$\frac{1}{2}$	$\frac{1}{2}$	6
3. Anton Åberg, SK Kamraterna	2275	$\frac{1}{2}$	1	*	0	$\frac{1}{2}$	$\frac{1}{2}$	1	$\frac{1}{2}$	1	$\frac{1}{2}$	5$\frac{1}{2}$
4. IM Michael Schwarz, Tyskland	2410	$\frac{1}{2}$	0	1	*	$\frac{1}{2}$	$\frac{1}{2}$	0	1	1	1	5$\frac{1}{2}$
5. FM Ari Ziegler, SS Manhem	2335	0	$\frac{1}{2}$	$\frac{1}{2}$	$\frac{1}{2}$	*	0	1	1	1	1	5$\frac{1}{2}$
6. IM Kai Bjerring, Danmark	2350	$\frac{1}{2}$	0	$\frac{1}{2}$	$\frac{1}{2}$	1	*	0	1	$\frac{1}{2}$	1	5
7. Lennart Liljedahl, SS Manhem	2325	0	0	0	1	0	1	*	0	1	1	4
8. Johan Hultin, SS Manhem	2285	0	0	$\frac{1}{2}$	0	0	0	1	*	1	1	3$\frac{1}{2}$
9. Roland Greger, Danmark	2290	$\frac{1}{2}$	$\frac{1}{2}$	0	0	0	$\frac{1}{2}$	0	0	*	1	2$\frac{1}{2}$
10. IM Julian Urban, Tyskland	2260	$\frac{1}{2}$	$\frac{1}{2}$	$\frac{1}{2}$	0	0	0	0	0	0	*	1$\frac{1}{2}$

Medelrating: 2345,5. Kategori IV. IM-norm = 6 poäng.